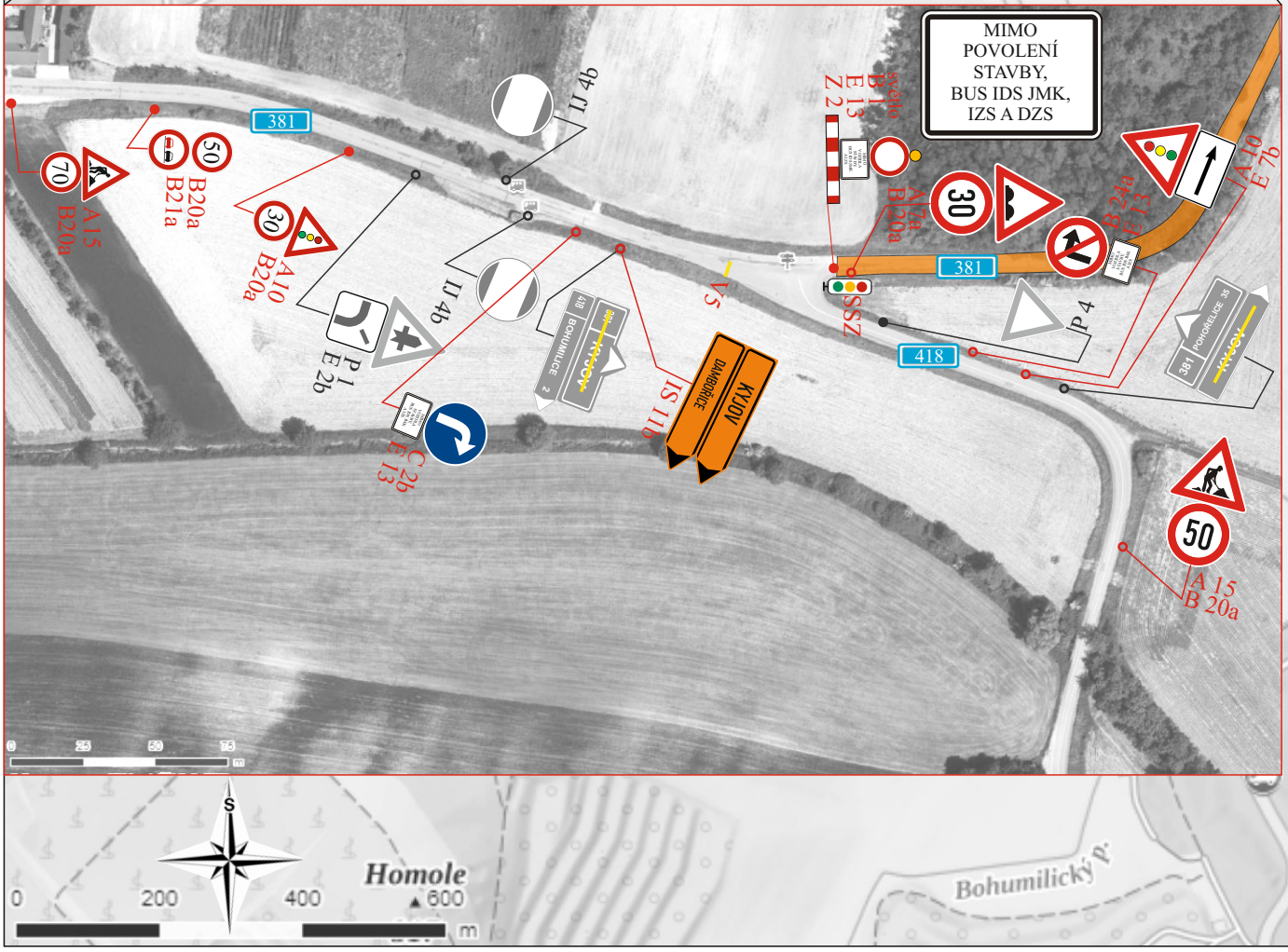
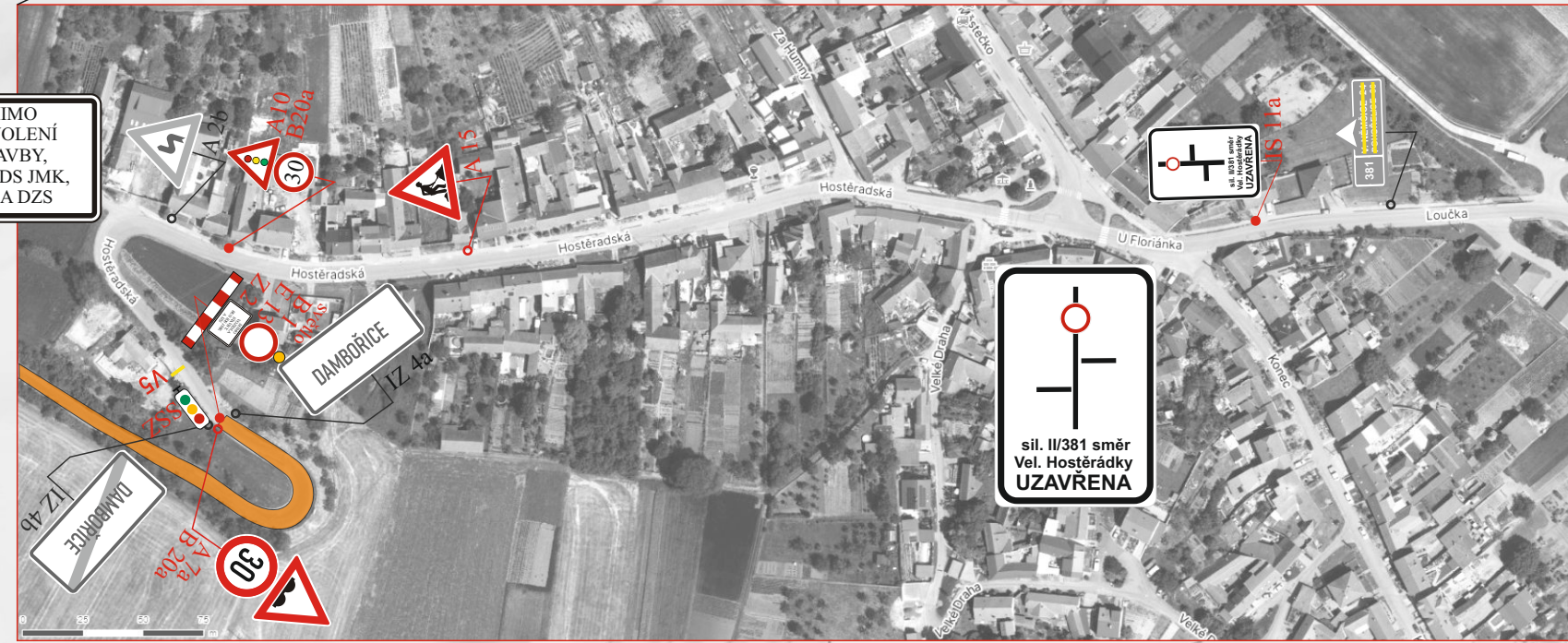
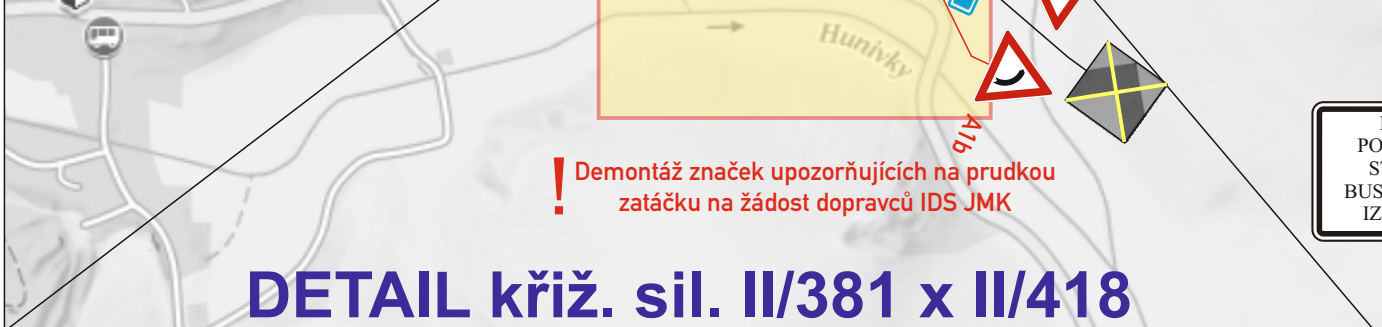


sil. II/381 Velké Hostěrádky - Dambořice - oprava obrusné vrstvy silnice km 34,213 - 37,074 délka úseku 2,861 km

Z 4d/e podélná uzávěra s oboustrannými směrovými deskami



- Legenda značení ve schématu / barva popisu :
- Přenosné DZ :
 - Stávající DZ :
 - Stávající DZ zakrýt / zrušit:

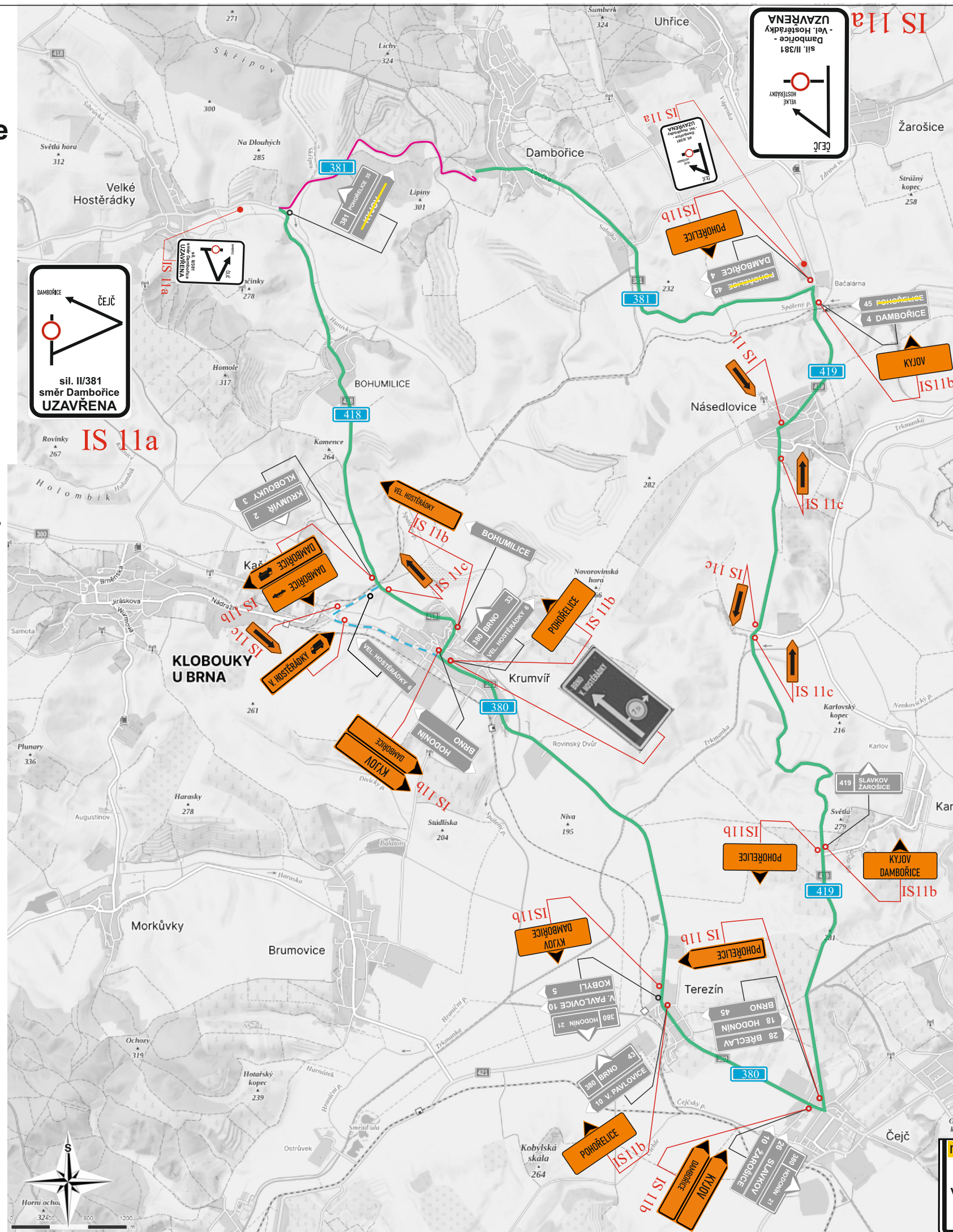
VYPRACOVAL:	Ing. Petr Klíma	
KONTROLOVAL:	Bc. Karel Hrubý	
obsah schématu:	kontakt:	
přechodné dopravní značení omezení dopravy	SIGNEX KH Břeclav s.r.o., Bratislavská 929/67, Podivín, 691 45 tel.: 777 595 989 Služba mimo pracovní dobu: tel.: 775 595 211 email: signex.breclav@seznam.cz	
místo akce/název:	Termín:	
sil. II/381 Vel. Hostěrádky - Dambořice úplná uzavírka	od 16.09.2024 do 20.12.2024	
	číslo schématu: 1	

Situace širších vztahů

sil. II/381
Velké Hostěrádky - Dambořice
km 34,213 - 37,074
délka úseku 2,861 km
úplná uzavírka
od 16.09. - do 20.12.2024
oprava obrusné vrstvy

objízdná trasa:
(MIMO BUS, IZS, DZS)

kříž. sil. II/381 x II/418
- Krumvívř sil. II/380 -
- Terezín - Čejč - sil. II/419 -
- Násedlovice - sil. II/381
Dambořice
celková délka 27 km



místo akce/název: sil. II/381 Vel. Hostěrádky - Dambořice úplná uzavírka	Termín: od 16.09.2024 do 20.12.2024 číslo schématu: 2
--	--